

Dash 4.0

Manual de Usuario

Tabla de Contenido

Información de Seguridad	3
Apariencia y Funciones.....	4
Introducción	5
Realizar una Llamada	6
Contactos	7
Mensajería.....	8
Navegador de Internet.....	9
Bluetooth.....	10
Cámara	11
Galería.....	12
Música.....	13
Grabadora de Sonidos.....	14
Alarma	15
Radio FM.....	15
Configuración	16
Almacenamiento.....	20

Información de Seguridad

Por favor, lea atentamente los siguientes términos:

Use de Forma Segura

No utilice el teléfono móvil donde esté prohibido o cuando pueda causar peligro.

Seguridad de Transporte

Tenga en cuenta todas las leyes y regulaciones de transporte.

Por favor maneje con las dos manos en el volante.

NO USE MENSAJERIA DE TEXTO CUANDO ESTEN CONDUCIENDO

Hospitales

Por favor, apague su teléfono móvil cuando cerca de instrumentos médicos.

Aeropuertos

Por favor, siga todas las normas de seguridad de vuelo y no use el teléfono durante el vuelo.

Sustancias Químicas y Tóxicas

No utilice su teléfono móvil cerca de combustibles o productos químicos.

Accesorios y Baterías

Utilice únicamente accesorios y baterías autorizados de Blu.

Prueba de Agua

El teléfono móvil no es impermeable. Por favor, manténgalo alejado del agua.

Copia de Seguridad

Por favor, recuerde hacer una copia de seguridad o llevar un registro por escrito de toda la información importante almacenada en su teléfono móvil.

Llamadas de Emergencia SOS

Asegúrese de que su teléfono móvil está encendido y en un área de servicio. En la pantalla de inicio, pulse la tecla del teléfono y marque el 911.

Apariencia y Funciones



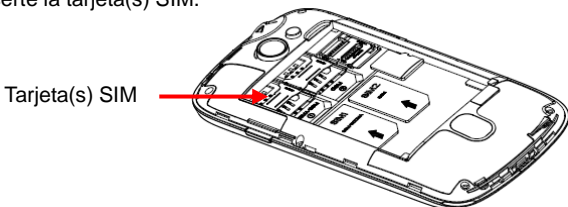
Introducción

Instalación de la Tarjeta SIM

Por favor, instale la tarjeta SIM antes de utilizar su teléfono.

Aviso: Mantenga la tarjeta SIM fuera del alcance de los niños. El contacto de la tarjeta SIM se daña fácilmente debido al roce o flexión. Por favor tenga cuidado al transportar o instalar la tarjeta SIM. **Para insertar la tarjeta SIM:**

1. Apague el teléfono móvil y retire la cubierta posterior.
2. Inserte la tarjeta(s) SIM.



3. Finalmente vuelva a colocar la tapa posterior y encienda el teléfono móvil.

Encender y Apagar

Encender - Asegúrese de que la tarjeta SIM se ha insertado correctamente en el teléfono. Mantenga pulsado el botón de encendido para encender el teléfono.

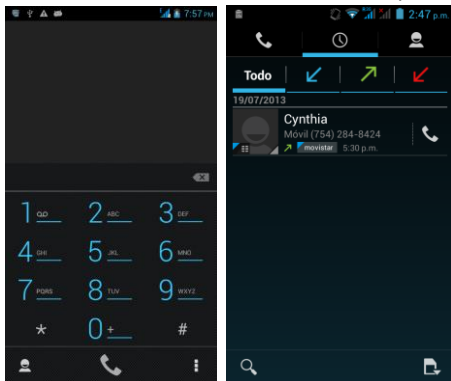
Apagar - En el modo de espera, mantenga pulsado el botón de encendido hasta que aparezca el menú de opciones. Seleccione apagar en el menú y confirme para apagar el teléfono.

Seguridad

Se puede configurar una imagen de desbloqueo de pantalla o un bloqueo de código PIN como medida de seguridad. Para más información sobre bloqueos de contraseña, revisión de contraseña y otras funciones, por favor diríjase a los ajustes de seguridad del teléfono.

Realizar una Llamada

En el teclado de marcación, introduzca el número de teléfono y haga clic en icono del teléfono para realizar una llamada. Si llamas a una extensión, puede hacerle clic en el icono del teclado en la parte inferior de la pantalla y abrir la interface para introducir el número de la extensión. También puede introducir un número de entrada y llamar a contactos a través de marcación rápida.



Registros de Llamadas

Cada número de teléfono llamado y recibido se guardará en el registro de llamadas del teléfono. Habrá un indicador en el registro de llamadas que mostrará SIM1 o SIM2. Todos los números en el registro de llamadas se pueden marcar directamente haciendo clic en el icono de marcado en el lado derecho de la pantalla. Cuando el número aparezca en la lista, haga clic en él para ver más detalles.

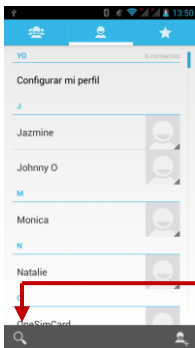
Sensor de Proximidad

El sensor de proximidad determina cuán lejos está un objeto desde el dispositivo. Durante la llamada o cuando se coloque el teléfono cerca de la oreja, la luz de fondo se apagará automáticamente para que conserve la batería y para evitar el toque de teclas inadvertidamente.

Contactos

Ingreso: Haga clic en el menú de aplicaciones y seleccione Contactos

- La pantalla predeterminada es la agenda del teléfono y los contactos de la tarjeta SIM
- Los contactos están organizados alfabéticamente.



Búsqueda

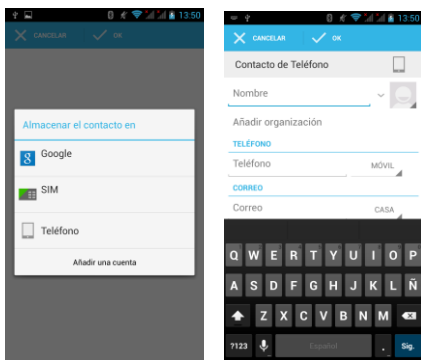
Agregar Contacto

Haga clic en el icono de búsqueda para acceder a la interface de búsqueda de contactos.

- Cualquier número o letras asociadas con algunos de los contactos guardados en la lista, se muestra en los resultados de búsqueda.
- Si no hay resultados, la interface mostrará que no ha encontrado Contactos.

Agregar Contacto Nuevo

1. Haga clic en el icono de "Agregar Contacto"
2. Seleccione para guardar los contactos en el teléfono o en la tarjeta SIM.
3. Puedes editar imagen de contacto, nombre, número de teléfono, grupo, dirección y correo electrónico, entre otras opciones
4. Haz clic para finalizar y guardar contactos.



Mensajería

Puede utilizar esta función para intercambiar mensajes de texto y mensajes multimedia con su familia y amigos. Los mensajes mandados y recibidos del mismo contacto o número de teléfono se guardan en una sola conversación y se puede ver el historial de mensajes.

Mandar un SMS

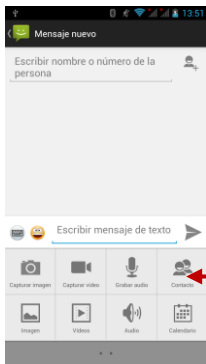
Pulse Menú de Aplicaciones » Mensajes » Nuevo Mensaje

1. Pulse para entrar al destinatario (Puede introducir contactos de la guía telefónica o introduzca un nuevo número)
2. Escriba el Mensaje
3. Envié el Mensaje

Mandar un MMS

Al crear un mensaje, el estilo de mensaje predeterminado es SMS. El mensaje se convertirá automáticamente a MMS cuando se añada un archivo adjunto.

1. En la interface de mensajes, haga clic en el icono de sujetapapeles.
2. Haga clic para "Adjuntar" y añadir archivos adjuntos.



Tipo de adjunto para un mensaje

Navegador de Internet

Funciones de Menú

Retroceder

- Después de navegar a través de varias páginas, esta opción permite al usuario volver a la página anterior.

Adelantar

- Después de navegar a través de varias páginas, esta opción permite al usuario adelantar la página actual.

Ventanas

- Puede ver todas las ventanas abiertas.

Marcadores

- Haga clic en la opción de "Marcadores" para guardar un URL actual como un favorito.
- Haga clic en el Marcador en la lista de favoritos y se abrirá la página de internet.

Más

Buscar en la página: Búsqueda de datos en la página.

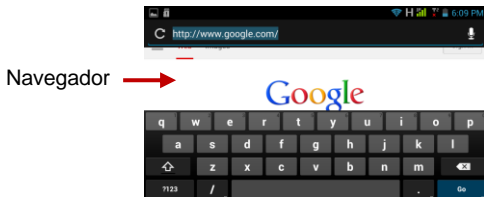
Compartir Pagina: Seleccione para compartir la página actual.

Guardar para leer en línea: Guarda la página para leer en línea

Información de Página: La dirección de la página y otra información de la exploración actual.

Historia: Mostrar el historial de navegación y ver las páginas más visitadas.

Ajustes: Contiene una variedad de ajustes del navegador.




Bluetooth

Bluetooth es una tecnología de comunicaciones de corto alcance inalámbrico que los dispositivos pueden utilizar para intercambiar información y conectar a diferentes tipos de dispositivos que incluyen auriculares, kits de coches, y otros dispositivos.

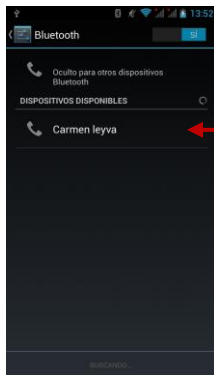
Encender el Bluetooth

1) Pulse Ajustes » Bluetooth y seleccione para encender Bluetooth.

2) El icono Bluetooth aparecerá en gris  en la barra de notificaciones. Haga clic en "Buscar dispositivos" y el teléfono empezará a buscar todos los dispositivos dentro del alcance.

3) En la configuración de Bluetooth todos los dispositivos encontrados se mostrarán en la lista bajo el icono.

Importante: El máximo tiempo de detección del teléfono es de 2 minutos.



Lista de dispositivos disponibles

Cámara

Cámara

Antes del uso: Instalación de la tarjeta de memoria es necesario antes de utilizar la cámara o cámara de vídeo. Todas las fotos o vídeos tomados por el teléfono se almacenan en la tarjeta de memoria.

Abrir Cámara

1. Pulse Menú de Aplicaciones » Cámara
2. Pulse el botón de la cámara para tomar la foto.

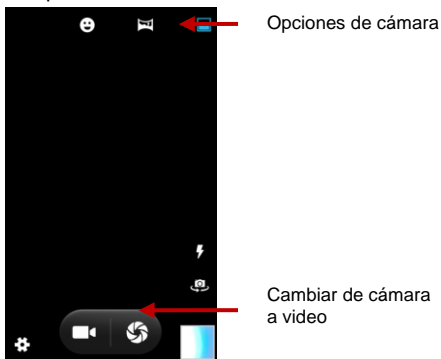
Aviso: También puede colocar un icono de la cámara con acceso directo en cualquiera de las pantallas

Tomar Fotos

1. Apunte y enfoque el objeto por el visor de la cámara.
2. Pulse el botón de la cámara para tomar la foto.
3. Después de tomar la foto, el archivo se guardará en la carpeta de la galería de la cámara.
4. Se pueden ver las fotos haciendo clic en el botón de cuadro de pre visualización.

Puede realizar varios ajustes para la cámara presionando Menú en la interface de la cámara.

En el visor de la cámara, se puede cambiar a la función de galería. En la parte superior derecha de modo de visor de la cámara, se encuentra la pantalla de la imagen anteriormente tomada. Haga clic en el "cuadro de vista previa" y la foto se mostrará en pantalla completa.



Galería

Abrir Imágenes

Pulse Menú de Aplicaciones » Galería

Compartir Fotos

Se puede enviar imágenes a través de la función de mensajes MMS escribiendo un mensaje o correo electrónico y adjuntando la imagen. Cualquier imagen también puede ser enviada a través de la función Bluetooth.

Ajustar Imágenes

Pulse Menú y Editar para ajustar imágenes

- Editar Luz: Relleno, Reflejo, Sombras, Auto-Fix

- Editar Efectos de Imagen: Proceso cruzado, Pasteurice, Logo, y Documental.
- Efectos de Color: Cálido, Saturación, Blanco y Negro, Sepia, Negativo Tinte, Tono-Dúo.
- Recortar: Recortar Ojo Rojo, Enderezar, Rotar, Voltear, Afilar.

Ver Imágenes

En la interface de imagen, haga clic en un álbum de fotos para ver las imágenes archivadas.

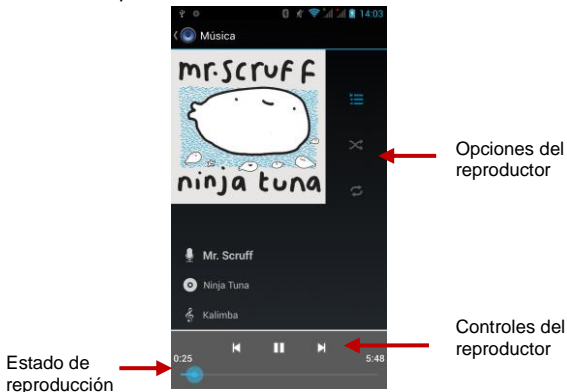
Recortar Imágenes

1. Si desea ajustar el tamaño de la imagen, se puede utilizar las herramientas de recorte. Una vez que aparezca la flecha, pellizque los dedos hacia adentro o hacia afuera para ajustar el tamaño.
2. Si desea ajustar la imagen y mantener su proporción, por favor, mantenga pulsada cualquiera de las cuatro esquinas de la imagen y ajuste.

Música

Abrir Música

Pulse Menú de Aplicaciones » Música



Buscar Música

Se puede optar por buscar la música de la carpeta a través de nombre de artista, nombre de la canción, nombre del álbum. **Los siguientes formatos están disponibles: AMR, M4A, MIDI, MP3, WAV, and OGG.**

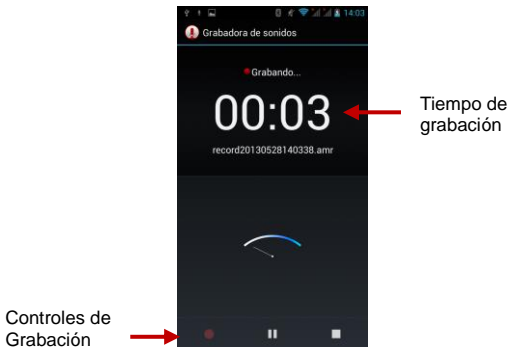
Grabadora de Sonidos

El grabador de audio puede grabar voz o cualquier tipo de audio. Se puede enviar cualquier audio grabado a través de Bluetooth o MMS. También tiene la opción establecer la grabación como el tono de timbre del teléfono. La grabadora sólo utiliza el formato AMR.

Grabación

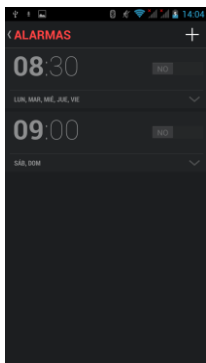
Haga clic en la aplicación de la grabadora de sonido.

2. Mantenga el micrófono del teléfono cerca de la fuente de voz.
3. Haga clic en el botón de grabación para grabar el audio.
4. Haga clic en el botón de parada para detener la grabación del audio.



Alarma

1. Abra la aplicación: Menú de aplicaciones » Reloj
2. Haga clic en el botón de alarma e ingrese la configuración de la alarma



Pulse para
agregar o editar
una alarma

Radio FM

Radio FM

A través de esta función, se puede escuchar la radio FM en el dispositivo. La radio FM utiliza los auriculares con cable como una antena para recibir la señal. Antes de utilizar esta función, conecte los auriculares de equipos originales que vienen con el teléfono.

Abrir Radio FM

Pulse el icono de Radio FM para abrir la aplicación.

1. Haga clic en "Búsqueda" para buscar canales de radio FM.
2. Haga clic para agregar el canal a la lista de canales de favoritos.



Radio FM como fondo

Haga clic en el botón Inicio o Retorno para mover el programa de radio FM en segundo plano.

Configuración

Administración de la Tarjeta SIM

- Seleccione esta opción para desactivar la tarjeta SIM.
- Operadores de la Red.

Wi-Fi

- Wi-Fi – Haga clic en Wi-Fi para encender. Cuando está activado, la conexión de Wi-Fi automáticamente buscará las redes disponibles. Cualquier red no segura se puede utilizar directamente y cualquier red segura requiere una contraseña.

Bluetooth

- Pulse el botón para encender Bluetooth. Una vez encendido, el Bluetooth buscará automáticamente cualquier equipo abierto cerca.

Uso de Datos

- Datos de uso y límite de tráfico de datos móviles.

Más Conexiones Inalámbricas y Redes

- Modo de Vuelo
- VPN
- Anclaje a red y zona Wi-Fi
- Redes Móviles y APN

Aviso: Cuando el teléfono está en modo de vuelo, el Wi-Fi se desactivará automáticamente.

Ajustes de Llamadas

- Desvío de llamada, correo de voz, restricción de llamada.

Perfiles de Audio

Esta opción configura los ajustes de tonos de teléfono:

- Vibrar, Volumen, Tonos de llamada, Tonos de llamada, y Tonos de notificación

Pantalla

(a) Brillo (b) Auto Rotación de Pantalla (c) Fondo (d) Tiempo de Espera de Pantalla

Almacenamiento

- Ver la información de la tarjeta SD y el uso de memoria del teléfono.
- Permite la eliminación o el formateo de la tarjeta SD.
- Permite la selección de la memoria predeterminada.

Batería

- Uso de consumo de batería

Modo ahorro de energía

- Configure ajustes de modo de ahorro de energía.



Aplicaciones

- Administrar Aplicaciones - Administrar y eliminar aplicaciones instaladas.
- Servicios Corrientes - Pulse para seleccionar uno de los servicios enumerados en el cuadro de operación. Pulse el botón "Parar" para cancelar cualquiera de los servicios en ejecución.



Acceso a ubicación

- Uso Inalámbrico - Utilizar los servicios inalámbricos para encontrar ubicaciones.
- Cuando se utiliza la ubicación por satélite GPS, aplique la precisión a nivel de la calle.



Seguridad

Configure bloqueos de pantalla: Utilice un patrón, PIN o contraseña para bloquear la pantalla.

- Patrón: La primera vez que habrá sencillas instrucciones de desbloqueo y ejemplos. Haga clic en "siguiente paso" para continuar con el paso del patrón de seguridad.
- PIN: Introduzca el número PIN para desbloquear la pantalla.
- Contraseña: Establecer contraseña para desbloquear la pantalla.

Puedes cancelar la función de seguridad en cualquier momento.

Configuración de SIM y PIN

PIN de Tarjeta SIM se utiliza para prevenir el uso no autorizado de las tarjetas SIM. Para cambiar un código de PIN bloqueado, tendrá que desbloquear el SIM y luego ir a configuración de cambio de contraseña. El teléfono le pedirá que introduzca el código PIN antiguo y pedirá que introduzca un código PIN nuevo dos veces. El teléfono le mostrará que el cambio se haya realizado correctamente. Si introduce el PIN de forma incorrecta tres veces, el código PIN de la tarjeta SIM y se bloquea automáticamente. Usted necesitará el código PUK para desbloquear el teléfono. Este código está disponible a través de su proveedor de servicios. Si introduce el

código PUK incorrecto 10 veces seguidas, la tarjeta SIM quedará bloqueada permanentemente. Por favor consulte a su proveedor de servicios para una nueva tarjeta SIM.

- Contraseña Visible – Hacer visible la contraseña cuando se escribe.
- Credenciales de Seguridad - Permite aplicaciones que visite las credenciales de seguridad.
- Instalar desde la tarjeta SD - Instale el certificado cifrado desde la tarjeta SD.

Idioma y entrada de texto

- Idioma – Cambiar el idioma del teléfono.
- Diccionario Personalizado - Agregar o eliminar palabras al diccionario personalizado.
- Configuración de Teclado – (a) Vibración de Tecla (b) Tono de Tecla (c) Capitalizar (d) Entrada de Voz (e) Entrada de Texto (f) Función de Texto Predictivo (g) Auto-Texto (h) Método de Entrada de Teclado

Copia de Seguridad

- Copia de Seguridad – se copia de seguridad de todos los datos de aplicaciones, contraseñas WLAN y otros ajustes a los servidores de Google
- Restaurar datos de Fabrica - Borrar todos los datos y ajustes almacenados en el teléfono.

Fecha y Hora

- Fecha y Hora Automática - Use la fecha y hora proporcionado por el proveedor de servicio.
- Ajuste de Fecha y Hora
- Seleccione Formato de fecha - Hay 3 tipos de formatos que se pueden elegir: Mes-Día-Año – Día-Mes-Año y Año-Mes-Día. La opción de Mes-Día-Año y Día Mes es el valor predeterminado

Programar encendido y apagado

- Programar encendido y apagado

Accesibilidad

- Botón de encender termina la llamada
- Contraseñas Audibles

Opciones de Desarrollo

Si el teléfono no muestra opciones para desarrollado, Pulse 'Numero de compilación' siete (7) veces en la ficha sobre el teléfono en ambientes para acceder.

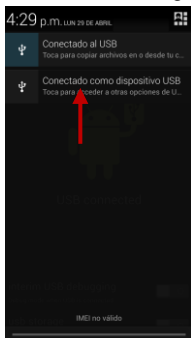
- Depuración USB y otras funciones de desarrollo.

Acerca del dispositivo

- Se puede revisar posibles cambios de software o de firmware a través de la opción de Actualizaciones del sistema

Almacenamiento

Conecte el teléfono con el cable USB suministrado. Una vez conectado, el icono de conexión aparecerá en la barra de estado. Deslice hacia abajo la barra y haga clic en el icono. Una vez en el modo de interface de conexión, seleccione "almacenamiento masivo USB" o elegir entre otras opciones disponibles.



Algunos ajustes y la interface de usuario pueden variar dependiendo de la versión de SW final.