

# Dash Jr.

Manual de usuario

# Tabla de Contenido

Información de Seguridad.....	4
Apariencia y Funciones .....	6
Introducción .....	8
Realizar una Llamada.....	9
Contactos.....	11
Mensajería .....	12
Navegador de Internet .....	13
Bluetooth.....	14
Cámara .....	15

Galería .....	17
Música.....	18
Grabadora de Sonido .....	20
Alarma.....	21



# Información de Seguridad

Por favor, lea atentamente los siguientes términos:

## **Use de Forma Segura**

No utilice el teléfono móvil donde esté prohibido o cuando pueda causar peligro.

## **Seguridad de Transporte**

Tenga en cuenta todas las leyes y regulaciones de transporte.

Por favor maneje con las dos manos en el volante.

**NO USE MENSAJERIA DE TEXTO CUANDO ESTEN CONDUCIENDO**

## **Hospitales**

Por favor, apague su teléfono móvil cuando cerca de instrumentos médicos.

## **Aeropuertos**

Por favor, siga todas las normas de seguridad de vuelo y no use el teléfono durante el vuelo.

## **Sustancias Químicas y Tóxicas**

No utilice su teléfono móvil cerca de combustibles o productos químicos.

## **Accesorios y Baterías**

Utilice únicamente accesorios y baterías autorizados de Blu.

## **Prueba de Agua**

El teléfono móvil no es impermeable. Por favor, manténgalo alejado del agua.

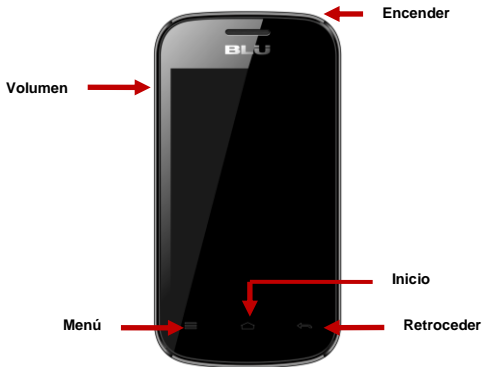
## **Copia de Seguridad**

Por favor, recuerde hacer una copia de seguridad o llevar un registro por escrito de toda la información importante almacenada en su teléfono móvil.

## **Llamadas de Emergencia SOS**

Asegúrese de que su teléfono móvil está encendido y en un área de servicio. En la pantalla de inicio, pulse la tecla del teléfono y marque el 911.

# Apariencia y Funciones





# Introducción

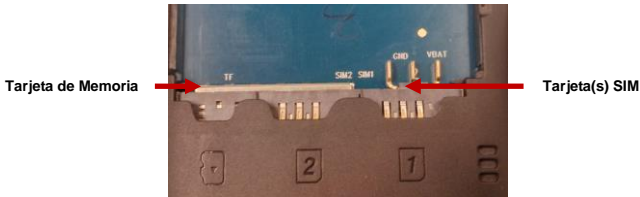
## Instalación de la Tarjeta SIM

Por favor instale su tarjeta SIM antes de usar el teléfono.

**Aviso:** Mantenga la tarjeta SIM fuera del alcance de los niños. La tarjeta SIM y sus contactos se dañan fácilmente debido al rascado o flexión. Tenga cuidado al transportar, instalar o sacar la tarjeta SIM.

### **Para insertar la tarjeta SIM (s):**

1. Apague el teléfono móvil y retire la cubierta posterior y la batería. Inserte la tarjeta(s) SIM.
2. Inserte la tarjeta de memoria (ranura hacia la izquierda)



3. Finalmente inserte la batería y vuelva a colocar la cubierta posterior del teléfono móvil.



## **Encender y Apagar**

**Encender** - Asegúrese de que la tarjeta SIM se ha insertado correctamente en el teléfono. Mantenga pulsado el botón de encendido para encender el teléfono.

**Apagar** - En el modo de espera, mantenga pulsado el botón de encendido hasta que aparezca un menú de opciones. Seleccione Apagar en el menú y confirme en el menú emergente para apagar el teléfono.

## **Contraseña de Seguridad**

Se puede configurar una imagen de desbloqueo de pantalla o un bloqueo de código PIN como medida de seguridad. Para más información sobre bloqueos de contraseña, contraseña de revisión y otras funciones, por favor introduzca los ajustes de seguridad del teléfono

# **Realizar una Llamada**

En el teclado de marcación, introduzca el número de teléfono y haga clic en la tecla de marcación. Usted puede elegir qué tarjeta SIM de que el SIM realice la llamada. Si llama una extensión, puede hacer clic en el icono del teclado en la parte inferior de la pantalla para abrir la interface e introduzca el número de la extensión. También puede introducir un número de entrada de llamadas y contactos a través de marcación rápida.

## **Registros de Llamadas**

Cada número de teléfono llamado y recibido se guardará en el registro de llamadas del teléfono. Todos los números en el registro de llamadas se pueden marcar directamente haciendo clic en el icono de contactos en la pantalla. Cuando aparezca el número en la lista, haga clic en él para ver los detalles.



Barra de Opciones de Marcación

Teclado de marcación

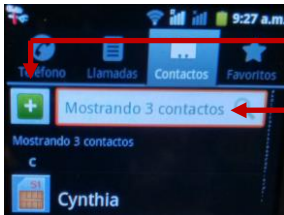
### Sensor de Proximidad

El sensor de proximidad determina cuán lejos está un objeto desde el dispositivo. Durante la llamada o cuando se coloque el teléfono cerca de la oreja, la luz de fondo se apagará automáticamente que conserva la batería y evita tocar inadvertidamente.

# Contactos

**Ingresar:** Haga clic en el menú de aplicaciones y seleccione Contactos

- La pantalla predeterminada es la agenda del teléfono y los contactos de la tarjeta SIM
- Los contactos están organizados alfabéticamente por defecto.



**Agregar Contacto**

**Búsqueda**

## Agregar Contacto Nuevo

1. Haga clic en el icono de "+"
2. Seleccione esta opción para guardar los contactos en el teléfono
3. Puede editar imagen de contacto, nombre, número de teléfono, y dirección entre otras opciones
4. Haz clic para finalizar y guardar contactos.

# Mensajería

Puede utilizar esta función para intercambiar mensajes de texto y mensajes multimedia con su familia y amigos. Los mensajes hacia y desde el mismo contacto o número de teléfono se guardarán en una sola conversación y puede ver el historial de mensajes completo convenientemente.

## Mandar un SMS

Inicio » Menú de la aplicación » Envío de Mensajes » Crear mensaje

1. Pulse para entrar al destinatario (Introduzca contactos existentes o introduzca un nuevo número)
2. Redacte y envíe el mensaje



**Agregar Contactos**

**Campo de Mensaje**

# Navegador de Internet



## Funciones del Navegador

### Retroceder

Después de navegar a través de varias páginas, esta opción permite al usuario volver a la página anterior.

## **Siguiente**

Después de navegar a través de varias páginas, esta opción permite al usuario adelantar la página actual.

## **Ventanas**

Puede ver todas las ventanas abiertas.

## **Marcadores**

Haga clic en la opción de "Marcadores" para guardar un URL actual como un favorito.

Haga clic en el Marcador en la lista de favoritos y se abrirá la página de internet

# **Bluetooth**

Bluetooth es una tecnología de comunicaciones de corto alcance inalámbrico que los dispositivos pueden utilizar para intercambiar información y conectar a otros diferentes tipos de dispositivos que incluyen auriculares y kits de coches.

## **Encender el Bluetooth**

- 1) Ajustes » Conexiones inalámbricas y redes » Bluetooth y seleccione para encender Bluetooth.
- 2) Haga clic en "Buscar dispositivos" en la configuración y el teléfono empezará a buscar todos los dispositivos dentro de su alcance.
- 3) En la configuración de Bluetooth todos los dispositivos encontrados se muestran en la lista bajo el icono.

**Importante:** El máximo tiempo de detección del teléfono es de 2 minutos.

# Cámara

## Cámara

**Antes del uso:** Instalación de la tarjeta de memoria antes de utilizar la cámara o cámara de vídeo. Todas las fotos o vídeos tomados por el teléfono se almacenan en la tarjeta de memoria.

### **Abrir Cámara**

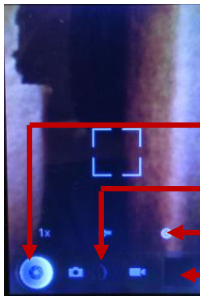
1. Inicio » Menú de Aplicaciones » Cámara
2. Cambie a modo de vídeo si desea grabar videos.

**Aviso:** También puede colocar un acceso directo de la cámara en cualquiera de las pantallas.

### **Tomar Fotos**

1. Apunte la cámara al objeto que va ser tomada.
2. Pulse el botón de la cámara para tomar la foto.
3. Después de tomar la foto, el archivo se guardará en la carpeta de la galería de la cámara.
4. Puedes ver las fotos haciendo clic en el botón de cuadro de pre visualización.

En el modo de visor de la cámara, se puede cambiar a la galería de imágenes y fotografías. En el modo de visor de la cámara, se encuentra la pantalla de la vista previa de la imagen anterior tomada. Haga clic en el "cuadro de vista previa" y la foto se mostrará en pantalla completa.



**Botón de Cámara**

**Cambiar de cámara a video**

**Opciones de Cámara**

**Cuadro de vista previa**

Puede realizar diversos ajustes de la cámara pulsando las opciones de la cámara, mientras que en la interface de la cámara.

La cámara se puede utilizar en posición vertical u horizontal, y se cambiará automáticamente en función de la posición.



# Galería

## Abrir Imágenes

Pulse Inicio » Menú de Aplicaciones » Galería

## Compartir Imágenes

Puede compartir imágenes mediante el envío a través de Gmail o la aplicación de correo electrónico. Usted también puede enviar imágenes a través de la función de mensajes MMS por redactar un mensaje y adjuntar la imagen. Cualquier imagen puede ser enviada a través de la función Bluetooth, seleccione el dispositivo Bluetooth que se ha emparejado.

## Ver Imágenes

En la interface de imagen, haga clic en un álbum para ver las imágenes

Usted puede optar por mostrar miniaturas pequeñas o grandes. En el álbum de fotos, desplazarse por la imagen hacia la izquierda para ver la imagen siguiente o hacia la derecha para ver la anterior.

## Recortar Imágenes

1. Si desea ajustar el tamaño de la imagen, utilice las herramientas de cultivo. Deslice los dedos sobre la pantalla hacia adentro en forma de pellizco para alejar, hacia afuera para acercar la imagen.
2. Si desea ajustar la imagen y mantener su proporción, por favor, mantenga pulsada cualquiera de las cuatro esquinas de la imagen y ajustar en consecuencia.

# Música

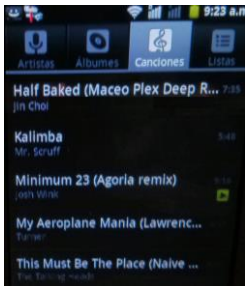
## Abrir Música

Pulse Inicio » Menú de Aplicaciones » Música



## Buscar Música

Usted puede optar por buscar música a través de los medios de comunicación de la carpeta el nombre del artista, nombre del álbum, toda la música y listas de reproducción. **Los formatos disponibles son los siguientes:** AMR, M4A, MIDI, MP3, WAV y OGG.



← Opciones de Búsqueda

← Listado de Música

# Grabadora de Sonido

La Grabadora de sonidos puede grabar voz o sonido alguno. Usted puede enviar cualquier audio grabado a través de Bluetooth o MMS.

## Grabar

Mantenga el micrófono del teléfono cerca de la fuente de voz.

Haga clic en el botón de grabación para grabar continuación, haga clic de nuevo para detener la grabación.

Todas las grabaciones se guardarán en mi carpeta de grabación en el programa de música.

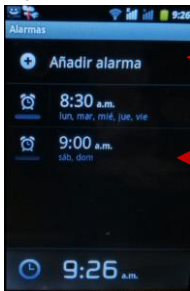


**Tiempo de Grabación**

**Botón de Grabación**

# Alarma

Haga clic en el icono del reloj en el menú de la aplicación para abrir el programa de la alarma



← Añadir alarma nueva

← Pulse para editar o eliminar una alarma